

# Immer besser erreichbar.

Haben Sie Fragen zur fachgerechten Montage? Rufen Sie uns an!

## Rufnummern und E-Mail:

Südtirol: 800 111999, 0471 296611  
Deutschland: 0800 6446001  
Österreich: +39 0471 296611  
Schweiz: 0800 000606  
E-Mail: [finstral@finstral.com](mailto:finstral@finstral.com)

Ihr zertifizierter Montage-Profi:



**Zewe GmbH**  
Gewerbepark Klinkenthal 4  
66578 Schiffweiler

T (0) 6821 96 22 30  
[info@zewe.info](mailto:info@zewe.info)  
[www.zewe.info](http://www.zewe.info)



## Finstral AG (Hauptsitz)

Gastererweg 1  
39054 Unterinn/Ritten (BZ)  
Italien

T +39 0471 296611  
[unterinn@finstral.com](mailto:unterinn@finstral.com)  
[www.finstral.com/unterinn](http://www.finstral.com/unterinn)

## Finstral GmbH

Jakob-Panzer-Straße 6  
97469 Gochsheim/Schweinfurt  
Deutschland

T +49 9721 6446 0  
[gochsheim@finstral.com](mailto:gochsheim@finstral.com)  
[www.finstral.com/gochsheim](http://www.finstral.com/gochsheim)

## Copyright

© Finstral AG, Unterinn/Ritten, 2021  
Alle Rechte vorbehalten.

Das Finstral-Logo ist eine registrierte Bildmarke der Firma Finstral AG.  
Der Begriff „Finstral“ ist eine registrierte Wortmarke der Firma Finstral AG.

**Auflage Mai 2021**  
Artikelnummer 61-1350-00-01

Technische Änderungen vorbehalten. Farbabweichungen zu Original-Produkten können drucktechnisch bedingt auftreten. Die Darstellung und Beschreibung der Produkte in den Prospekten haben lediglich indikativen Wert. Eine eventuelle Abweichung des gelieferten Produktes von jenem laut Werbematerial stellt keinen Mangel und keine Abweichung dar, nachdem lediglich die Bestellung als Maßstab herangezogen werden kann.



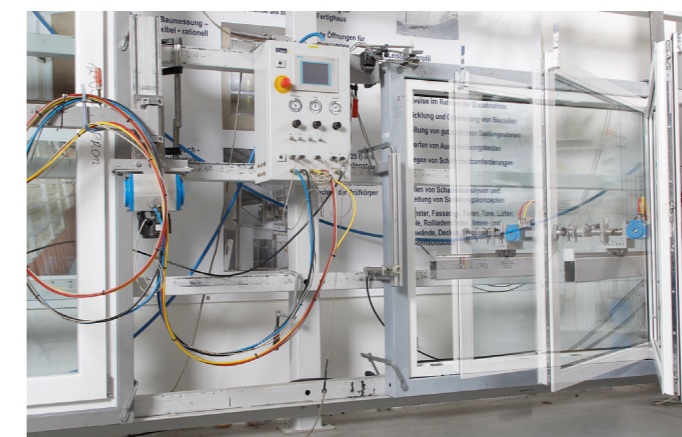
## Institut für Fenstertechnik (ift) Rosenheim.

Das ift Rosenheim ist seit 50 Jahren international als unabhängiges Forschungs-, Prüf- und Zertifizierungsinstitut für Bautechnik tätig. Der Fokus von über 150 technischen Mitarbeitern liegt auf der Verbesserung von Qualität, Sicherheit und Gebrauchstauglichkeit von Bauelementen und Baustoffen.

### Services

- Prüfung der **Gebrauchstauglichkeit** von Produkten (Eignungs-, Typ- und Systemprüfungen)
- Prüfung einzelner **Leistungseigenschaften**
- Prüfung der Eignung von Materialien
- Erstellung von **Gutachten** und Stellungnahmen
- Beurteilung von Ausschreibungen, Konstruktionen und Detaillösungen
- Überwachung und **Zertifizierung** von Produkten sowie Managementsystemen
- **Forschung** und Entwicklung
- Kalibrierung von Messmitteln sowie Planung und Fertigung von Prüfgeräten
- Organisation von Fachtagungen, Seminaren und **Weiterbildung**
- Publikationen und technische Informationen

Mehr Informationen:  
[www.ift-rosenheim.de](http://www.ift-rosenheim.de)



## Zertifizierter Montage-Profi.



Fenster  
Haustüren  
Wintergärten



# Erst der Einbau macht ein Fenster perfekt.

Ob ein Fenster über Jahrzehnte hinweg perfekt funktioniert, entscheidet sich beim Einbau. Erst die fachgerechte Montage garantiert optimale Abdichtung, beste Wärmedämmung und dauerhaften Bedienkomfort. Deshalb ist uns die Qualität des Bauanschlusses ebenso wichtig wie die Qualität unserer Produkte.

Bereits seit vielen Jahren lassen wir unsere Fenster und ihre Montage vom Institut für Fenstertechnik (ift) Rosenheim – der europäischen Instanz für Qualitätssicherung in der Fensterbranche – unabhängig prüfen.

Seit 2013 bieten wir gemeinsam mit dem ift Rosenheim unseren Montagepartnern die Möglichkeit der unabhängigen Zertifizierung. Fenstermonteure mit dem Label „zertifizierter Montage-Profi“ sind immer bestens geschult, arbeiten ausschließlich mit geprüften Bauanschlüssen und werden jährlich vom ift Rosenheim auditiert.

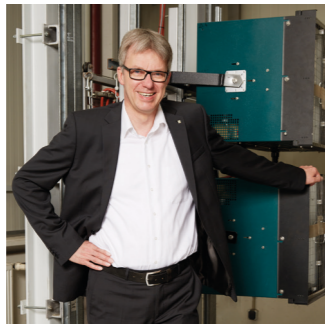
Kein anderer Fensterhersteller setzt sich und seine Monteure so konsequent so strengen Zertifizierungsverfahren aus. Über 100 Partnerbetriebe sind bereits dabei und es kommen laufend weitere hinzu. So können Sie sicher sein, nicht nur ein perfektes, sondern auch ein perfekt eingebautes Fenster zu bekommen.

Immer mit freundlichen Grüßen

Prof. Jörn P. Lass

Technische Hochschule Rosenheim,  
Fakultät Energie und Gebäudetechnologie,  
Studienrichtung Gebäudetechnik  
ift Rosenheim, Institutsleiter

Joachim, Luis und Florian Oberrauch  
Präsident und Vize-Präsidenten des  
Verwaltungsrats der Finstral AG



Prof. Jörn P. Lass



Luis, Joachim und  
Florian Oberrauch

## Fachgerechte Montage.

Die Fenster- und Türentechnik hat sich durch steigende energetische und **Komfortansprüche** ständig verbessert. Auch die Montagetechnik wurde durch Forschung und Richtlinien des ift Rosenheim optimiert. Die sinnvolle Aufgabenteilung von Fensterherstellung und Montage hat spezialisierte, kompetente Montage-Firmen hervorgebracht, die Fenster **fachgerecht montieren** können.

Zu einer professionellen Montage gehören eine ordentliche **Planung** sowie die fachgerechte Verarbeitung geeigneter Produkte für Abdichtung, Dämmung und Befestigung. Hierfür brauchen Montagebetriebe qualifizierte Mitarbeiter mit Zusatzausbildungen, beispielsweise zur **ift-Montagefachkraft**.

Eine gute Montage ist erkennbar durch geplante und vom ift Rosenheim **geprüfte Montagedetails**, die zum Fenster, den Abmessungen und der Hauswand passen. Die technischen Grundlagen finden sich im **Montageleitfaden**, der vom ift Rosenheim erstellt und von der RAL-Gütegemeinschaft herausgegeben wird.

Kompetente Montage-Firmen sind in der Lage, **Musterdetails** mit den Gegebenheiten vor Ort zu vergleichen und Anpassungen zu entwickeln, die statisch und bauphysikalisch funktionieren. Dies gilt besonders für energieeffiziente Außenwände oder für barrierefreie Haus-, Terrassen- und Balkontüren.



Finstral-Händlerpartner mit  
zertifizierter Montage erkennen  
Sie an diesem Zeichen.

## Überwachung und Zertifizierung.

Um eine hohe Montagequalität von Fenstern und Türen zu gewährleisten, ist eine regelmäßige **Überwachung** des Montageprozesses sinnvoll. Deshalb hat das ift Rosenheim das „**Zertifizierungsprogramm zur Montage von Fenstern, Außentüren und Vorhangfassaden (QM 352)**“ entwickelt. Dies nutzen professionelle Montagebetriebe von Finstral, um sich permanent zu verbessern und mit dem **ift-Zertifikat** den eigenen Qualitätsanspruch zu zeigen.

Grundlage für die Zertifizierung sind der Montageleitfaden, detaillierte Produktbeschreibungen inklusive Montagevorgaben mit **geprüften Montagedetails** sowie eine ausreichende Personalqualifikation. In der Zertifizierung wird deshalb die Qualifikation des **Montageverantwortlichen**, der Monteure und Subunternehmer geprüft. Alle drei Jahre muss die Schulung von Finstral für alle Monteure erneuert bzw. vertieft werden.

Darüber hinaus umfasst die **Fremdüberwachung** eine regelmäßige Überprüfung der Baustellenprotokolle, der ausgeführten Bauanschlüsse gemäß den geprüften Zeichnungen sowie die Einhaltung objektbezogener Anforderungen.

Bei Abweichungen oder **Beschwerden** muss die Ursache geklärt und unverzüglich abgestellt werden. Die Zertifizierungsstelle entscheidet, ob Sonderprüfungen erforderlich sind oder das Zertifikat entzogen wird. Weiterhin ist eine innerbetriebliche Kontrolle notwendig, die durch den Montageverantwortlichen zu organisieren ist, der für die fachgerechte Montage, Kontrolle sowie Qualifikation und die **Schulung** der Mitarbeiter und Subunternehmer zuständig ist.



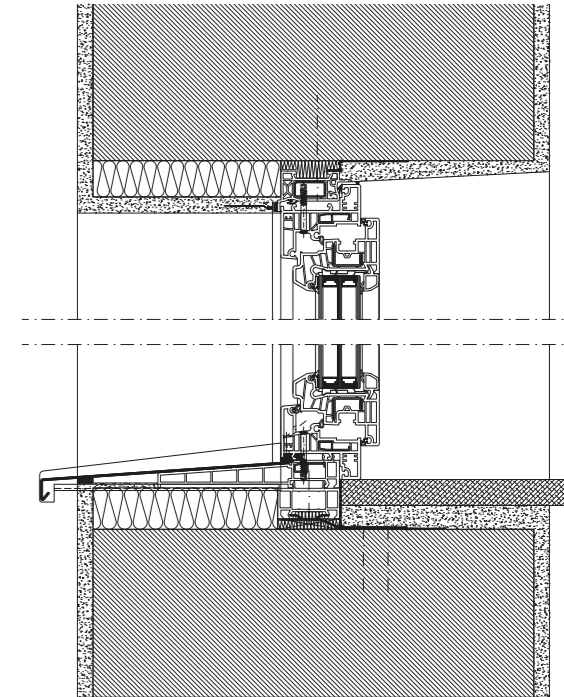
Diese beiden Zeichen stehen bei Finstral für geprüfte, überwachte und zertifizierte Montagequalität.



## Kooperation von Finstral und dem ift Rosenheim.

Das ift Rosenheim und Finstral fühlen sich beide einer hohen **Produktqualität** von Fenstern und Montage verpflichtet. Deshalb lässt Finstral bereits seit vielen Jahren seine Fenster und Türen vom ift Rosenheim **prüfen, überwachen und zertifizieren**. Da wir der festen Überzeugung sind, dass nur ein perfekt eingebautes Fenster ein perfektes Fenster ist, lässt Finstral als führender Qualitätshersteller seit 2013 auch die Montage durch das ift Rosenheim prüfen, überwachen und zertifizieren.

Hierfür wurden Details, Abläufe und Materialien der Montage von Finstral-Fenstern optimiert sowie Monteure und Händler geschult. Das Ergebnis sind **volle Funktion, zufriedene Kunden** und mehr Erfolg.



Die Montagedetails sind auf  
Finstral-Fenster abgestimmt und  
vom ift Rosenheim geprüft.

